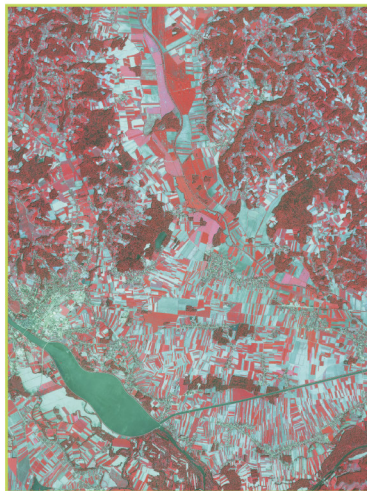


## KONTROLA KMETIJSKIH SUBVENCIJ Z DALJINSKIM ZAZNAVANJEM



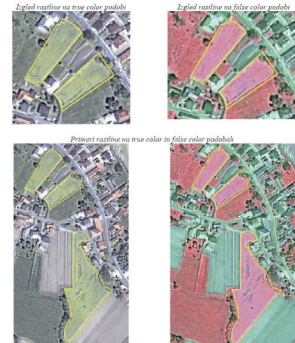
'True colour' satelitski posnetek.



'False colour' satelitski posnetek.

Kontrola kmetijskih subvencij z daljinskim zaznavanjem ima 3 korake:

1. fotointerpretacija na satelitskem posnetku
2. hitri terenski ogled (RFV)
3. seznanitev z ugotovljenimi neskladnostmi s prijavo



Primer fotointerpretacijskega ključa za oljno ogrščico.

### HITRI TERENSKI OGLED (RFV)

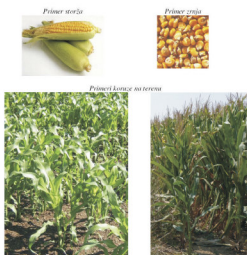
Za GERK-e, kjer na osnovi fotointerpretacije ni mogoča zanesljiva ugotovitev, se izvede hitri terenski ogled.

RFV operater na terenu uporablja terenske podlage in poda ugotovitve s terena za določene GERK-e.

Za določitev kmetijskih rastlin uporablja priročnik za teren.

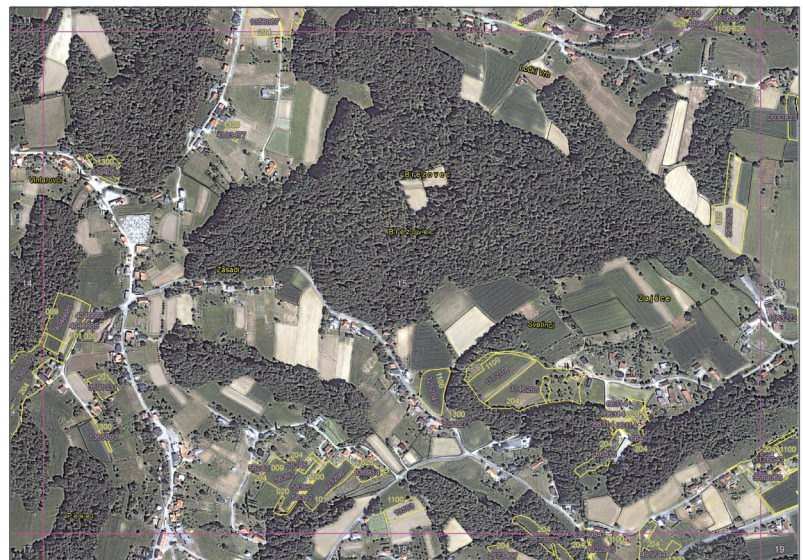
Po potrebi izmeri pomožne točke ali linije z GPS sprejemnikom.

Neskladnosti s prijavo se fotografirajo.

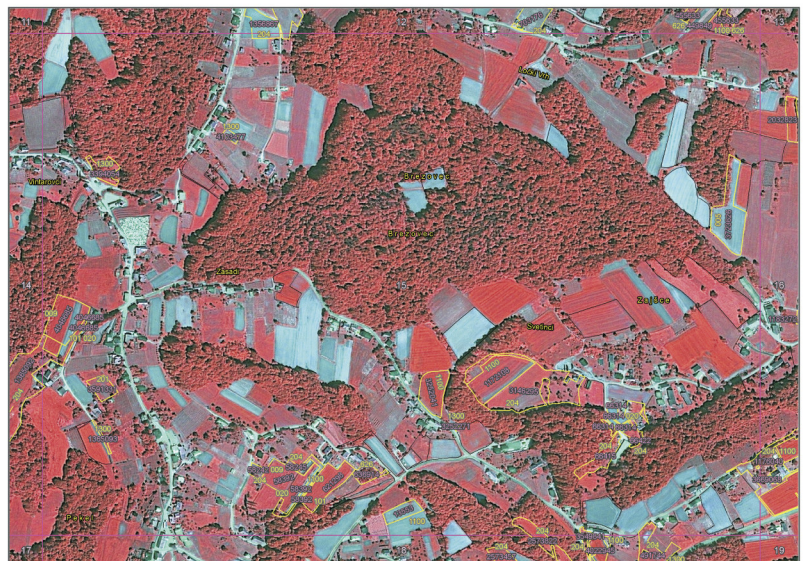


Primer iz priročnika za kmetijske rastline - koruza.

Primeri fotografij nepravilnosti:



Terenska podlaga s 'true colour' satelitskim posnetkom.



Terenska podlaga s 'false colour' satelitskim posnetkom.

